



АДМИНИСТРАЦИЯ ГОРОДА ПЕРМИ
ДЕПАРТАМЕНТ ЗЕМЕЛЬНЫХ ОТНОШЕНИЙ

РЕШЕНИЕ

о размещении объектов № 1664 от 30.08.2019

г. Пермь, ул. Сибирская, 15

Департамент земельных отношений администрации города Перми в соответствии с пунктом 3 статьи 39.36 Земельного кодекса Российской Федерации, Положением о порядке и условиях размещения объектов на землях или земельных участках, находящихся в государственной или муниципальной собственности, на территории Пермского края без предоставления земельных участков и установления сервитутов, утвержденным постановлением Правительства Пермского края от 22.07.2015 № 478-п

разрешает ОАО «МРСК Урала» (ИНН 6671163413, ОГРН 668501001, место нахождения: 620026, Свердловская область, г. Екатеринбург, ул. Мамина-Сибиряка д. 140)

размещение объекта: ТП-4459 (замена на КТПП-630/6/0,4 кВ), переключение ЛЭП 0,4 кВ, реконструкция КВЛ 6 кВ № 13 (замена опоры и провода), входящих в ЭСК ПС 110/35/6 кВ Строительная, для электроснабжения садового дома по адресу: Пермский край, г. Пермь, Орджоникидзевский район, ОНО „Садоводческий кооператив № 79 „Строитель“, участок № 23 (кадастровый номер земельного участка 59:01:2310377:0023)

способ размещения объекта: наземный

на землях: государственная собственность на которые не разграничена

на срок: бессрочно

местоположение: Пермский край, г. Пермь, Орджоникидзевский район, ул. Нижнемостовая.

Территория, согласно схеме, расположена в зонах с особыми условиями использования территорий: охранный зона объектов электросетевого хозяйства, приаэродромная территория аэродрома аэропорта Большое Савино.

ОАО «МРСК Урала»:

1. Соблюдать правила охраны электрических сетей, установленные постановлением Правительства Российской Федерации от 24.02.2009 № 160 «О порядке установления охранных зон объектов электросетевого хозяйства и особых условий использования земельных участков, расположенных в границах таких зон».

2. Соблюдать правила охранных зон воздушного пространства, установленные постановлением Правительства Российской Федерации от 11.03.2010 № 138 «Об утверждении Федеральных правил использования воздушного пространства Российской Федерации».

ОАО «МРСК Урала» в соответствии с пунктом 7(2) Положения о порядке и условиях размещения объектов на землях или земельных участках,

находящихся в государственной или муниципальной собственности, на территории Пермского края без предоставления земельных участков и установления сервитутов, утвержденного постановлением Правительства Пермского края от 22.07.2015 № 478-п, представить в департамент земельных отношений в течении 1 месяца с момента размещения объектов материалы контрольной геодезической съемки размещенных объектов на бумажном и электронном носителях на безвозмездной основе.

В соответствии со статьей 20¹ Закона Пермского края от 14.09.2011 № 805-ПК «О градостроительной деятельности в Пермском крае» ОАО «МРСК Урала»:

Не позднее, чем за 10 рабочих дней до начала строительства и реконструкции безвозмездно передать в департамент градостроительства и архитектуры администрации города Перми один экземпляр копий разделов проектной документации, предусмотренных пунктом 1 части 12 статьи 48 Градостроительного кодекса Российской Федерации.

В течение 10 рабочих дней после окончания работ по строительству, реконструкции безвозмездно передать в департамент градостроительства и архитектуры администрации города Перми схему, отображающую расположение объекта и сетей инженерно-технического обеспечения, подписанную ОАО «МРСК Урала», с приложением текстового и графического описания местоположения границ охранной и санитарно-защитной зоны, перечень координат характерных точек границ такой зоны.

Приложение: схема предполагаемых к использованию земель или части земельного участка с координатами поворотных точек границы земельного участка (на 1 л. в 1 экз.).

И.о. начальника отдела предоставления
земельных участков по работе
с юридическими лицами



Н.Н. Борцова

Схема предполагаемых к использованию земель или части земельного участка

Объект: Реконструкция ТП-4459 (замена на КТПП-630/6/0,4 кВ), переключение ЛЭП 0,4 кВ, Реконструкция КВЛ 6 кВ №13 (замена опоры и провода), входящих в ЭСК ПС 110/35/6 кВ Строительная, для электроснабжения садового дома по адресу: Пермский край, г. Пермь, Орджоникидзевский район, ОНО "Садоводческий кооператив №79 "Строитель", участок №23 (кад. номер зем. участка 59:01:2310377:0023

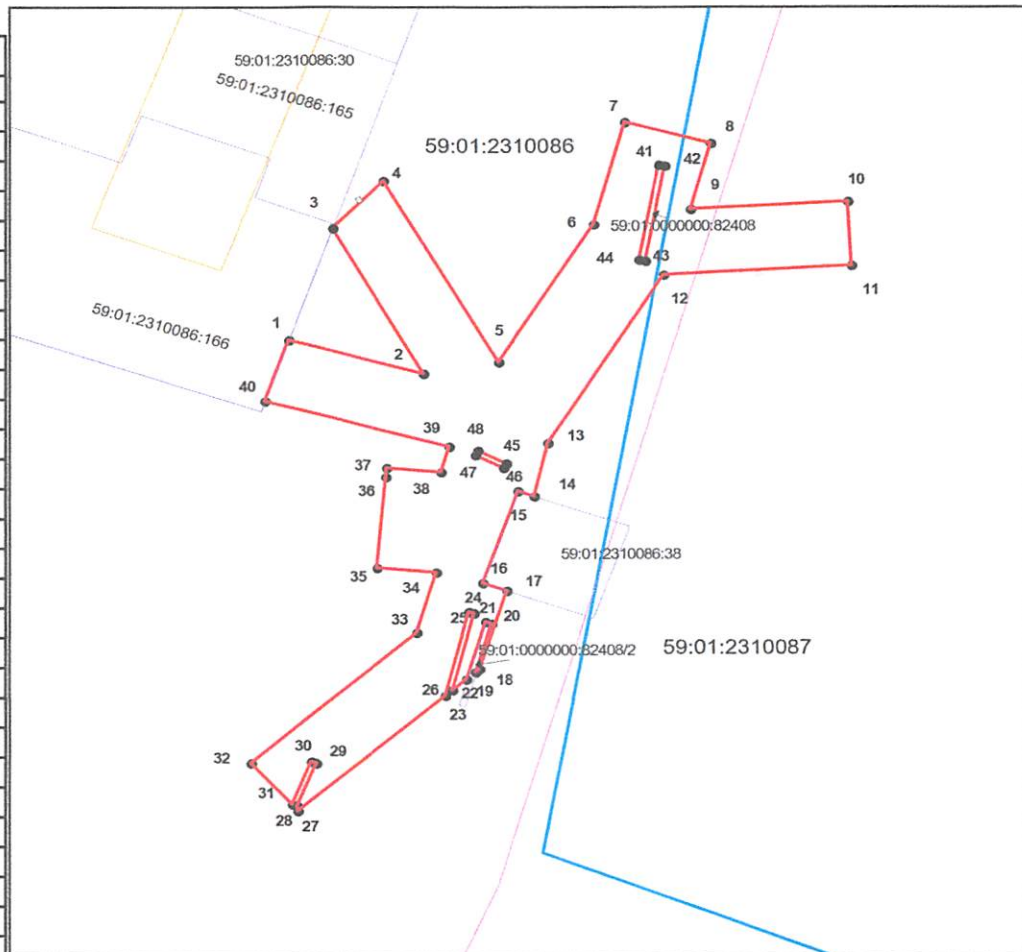
Местоположение: Пермский край, г. Пермь, Орджоникидзевский район, ул. Нижнемостовая

Площадь земель или части земельного участка, кв.м: 359

Категория земель: Земли населённых пунктов

Вид разрешенного использования:

Каталог координат, м		
точка грани	X	Y
1	530857,57	2231829,84
2	530855,50	2231837,40
3	530864,54	2231832,31
4	530867,50	2231835,16
5	530856,21	2231841,60
6	530864,81	2231846,90
7	530871,16	2231848,63
8	530869,84	2231853,46
9	530865,74	2231852,34
10	530866,22	2231861,15
11	530862,23	2231861,36
12	530861,66	2231850,83
13	530851,19	2231844,37
14	530847,88	2231843,60
15	530848,19	2231842,70
16	530842,47	2231840,71
17	530841,99	2231842,06
18	530837,13	2231840,55
19	530836,93	2231840,33
20	530839,94	2231841,21
21	530840,05	2231840,88
22	530836,49	2231839,82
23	530835,81	2231839,04
24	530840,58	2231840,23
25	530840,66	2231839,94
26	530835,45	2231838,63
27	530828,24	2231830,38
28	530828,56	2231830,33
29	530831,22	2231831,40
30	530831,33	2231831,12
31	530828,67	2231830,06
32	530831,25	2231827,74
33	530839,36	2231837,04
34	530843,12	2231838,12
35	530843,41	2231834,81
36	530849,07	2231835,31
37	530849,64	2231835,36
38	530849,38	2231838,38
39	530850,95	2231838,84
40	530853,79	2231828,51
КН 59:01:0000000:82408-2 кв.м.		
41	530868,50	2231850,55
42	530868,44	2231850,90
43	530862,53	2231849,79
44	530862,59	2231849,44
КН 59:01:0000000:82408-2 кв.м.		
45	530849,91	2231842,02
46	530849,64	2231841,88
47	530850,44	2231840,31
48	530850,71	2231840,44



Масштаб 1:500

Условные обозначения:

- - вновь образованная часть границы земельного участка
- - существующая часть границы, имеющиеся в ГКН сведения о которой достаточны для определения ее местоположения
- - граница кадастрового квартала
- - зона с особыми условиями использования территорий
- - территориальная зона
- - обозначение сооружений по сведениям ГКН
- 59:01:3812269 - номер кадастрового квартала
- 59:01:3812269:8 - номер учтенного земельного участка

Описание границ смежных землепользователей:

от точки 1 до точки 14 земли Муниципальное образование г. Пермь
от точки 14 до точки 17 участок КН 59:01:2310086:38
от точки 9 до точки 10 участок КН 59:01:2310086:38
от точки 17 до точки 19 земли Муниципальное образование г. Пермь
от точки 19 до точки 22 участок КН 59:01:0000000:82408
от точки 22 до точки 40 земли Муниципальное образование г. Пермь
от точки 40 до точки 1 участок КН 59:01:2310086:166

от точки 41 до точки 41 участок КН 59:01:0000000:82408
от точки 45 до точки 45 земли Муниципальное образование г. Пермь

Заявитель: ОАО "МРСК Урала"

Владимирова А. Л. (по доверенности 59 АА 2981371 от 29.01.2019г.)